



PSFD

DÖRRAR

PSFD dörrar kompletterar Crennas utbud för byggnationer med ljudreducerande väggar.

BESKRIVNING

Crennas dörr PSFD finns i flera olika utföranden och storlekar. Dörrbladet finns i två tjocklekar, 50 mm alternativt 100 mm. Ett fast monterat rektangulärt glasfönster finns som alternativ. Dörren finns som vänster- alternativt högerhängd. Handtag finns som standard både på ut- och insida.

Dörrkarmen består av en aluminiumram. Dörrbladet är av varmförzinkad stålplåt med mellanliggande stenullsisolering och har en gummipackning som tätar mot dörrkarmen. För att få en fin slutfinish på installationen finns foderalternativ såsom täckplåt eller z-profil.

DOKUMENTATION

Produktdokumentation går att ladda hem från crenna.se!



DIMENSIONER

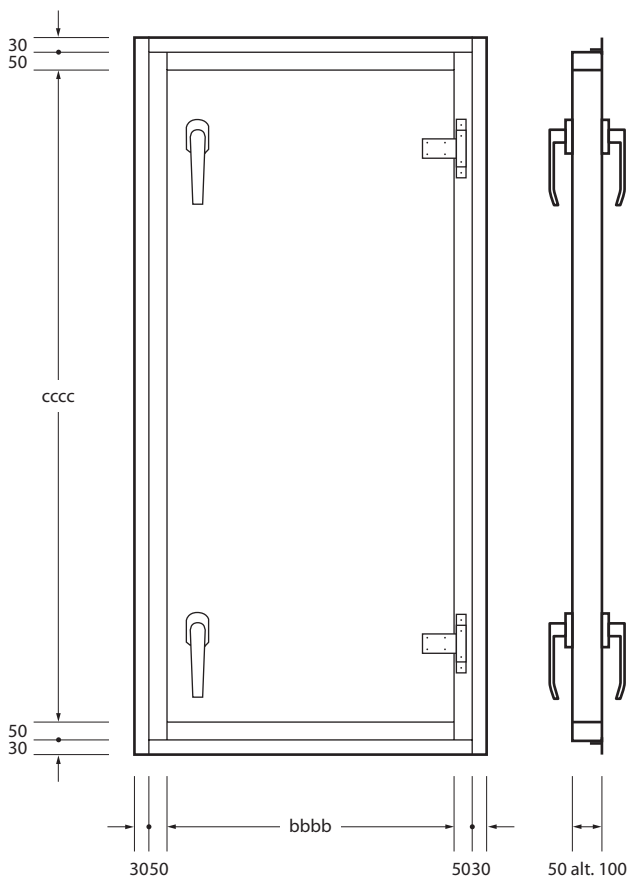
Dörren finns i följande tre standardstorlekar (dörrblads-mått): 500 x 1500, 700 x 1800 samt 1000 x 2000 mm. Dörren kan även fås i valfri storlek om så önskas.

För dörrar med dörrbladsmått som överstiger 1200 mm blir utförandet pardörr med demonterbar mittstolpe.

Till angivna mått tillkommer 100 mm både på bredd- och höjdmåttet för karmen.

Standardtjocklek på dörrbladet är 50 mm, men kan även fås i 100 mm.

Dörren kan fås med eller utan ett fönster (dimension 200 x 300 mm).



HÅLTAGNINGSMÅTT

Dörrbladsmått + 110 mm både på bredd- och höjdmåttet.

Exempel

Med ett dörrbladsmått på 500 x 1500 mm blir håltagningsmåttet 610 x 1610 mm.

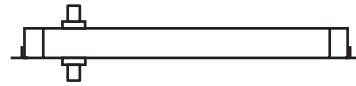
FÖRSLAG TILL PROGRAMTEXT

Crennas dörr PSFD med gångjärn och handtagsvred.

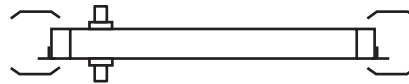
PSFD-a-bbbb-cccc-d-e-f-gggg

FODERALTERNATIV

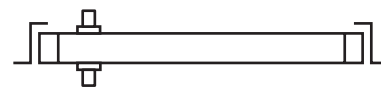
Delkod f=0, vinkellist längs fyra sidor, utan foder



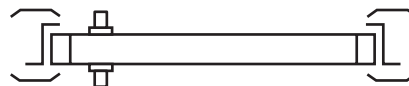
Delkod f=1, vinkellist och täckplåt



Delkod f=2, z-profil



Delkod f=3, z-profil och täckplåt



BESTÄLLNINGSEXEMPEL

PSFD-1-500-1500-1-0-0

Dörr med dörrbladsmått 500x1500, 50 mm tjock med gångjärn placerade till höger, utan fönster och utan foder.

BESTÄLLNINGSKOD

Dörr

PSFD-a-bbbb-cccc-d-e-f-gggg

Tjocklek på dörr

- 1 = 50 mm
- 2 = 100 mm

Bredd x Höjd i mm (dörrbladsmått)

500-1500, 700-1800, 1000-2000, alt. egna mått för specialutförande

Gångjärnets placering

- 1 = Höger
- 2 = Vänster

Fönster

- 0 = Utan
- 1 = Med

Federalternativ

- 0 = Vinkellist, utan foder
- 1 = Vinkellist och täckplåt
- 2 = Z-profil, ange "gggg"
- 3 = Z-profil, ange "gggg" och täckplåt

Vid f = 2 eller 3, ange tjocklek på installationsvägg i mm

